

Эксперт: Толстяков Дмитрий Юрьевич
 Телефон: +7 (925) 010-31-45
 e-mail: 89250103145@zamrealty.ru

www.ZamRealty.ru
 Офис на Новослободской
 Телефон: +7 (926) 012-81-13



ЛОТ № 222727

РОССИЯ, МОСКОВСКАЯ ОБЛАСТЬ, ЛЕНИНСКИЙ ГОРОДСКОЙ ОКРУГ, ПОСЁЛОК ГОРОДСКОГО ТИПА ИЗМАЙЛОВО, ВЛ26

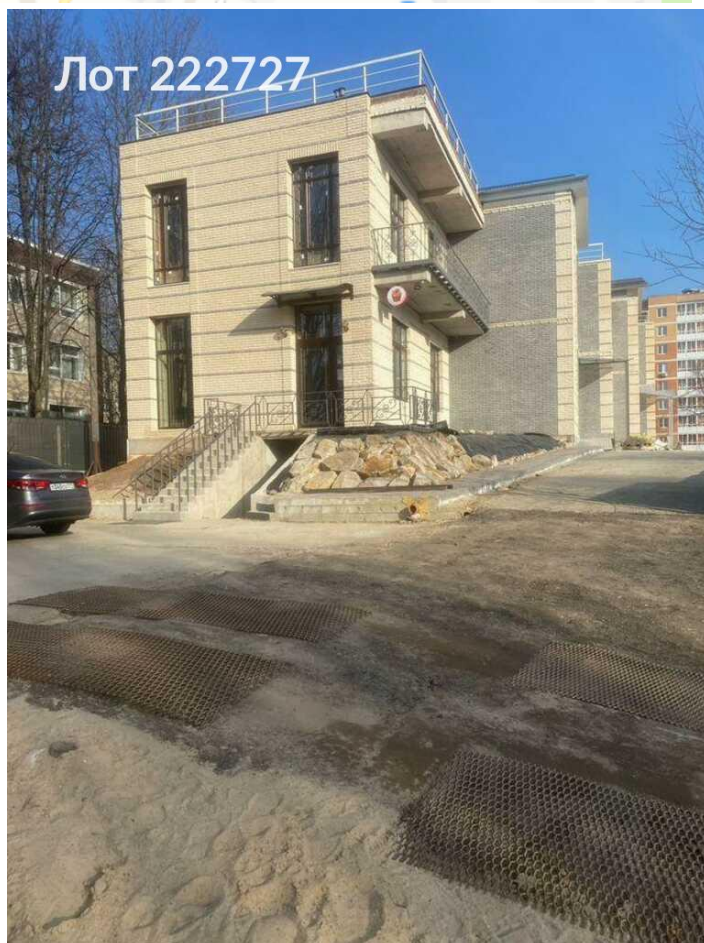
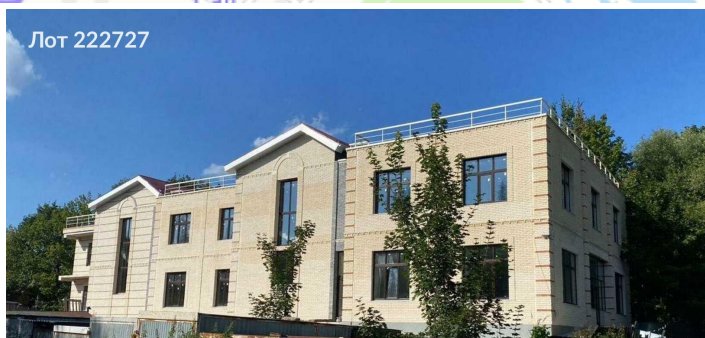
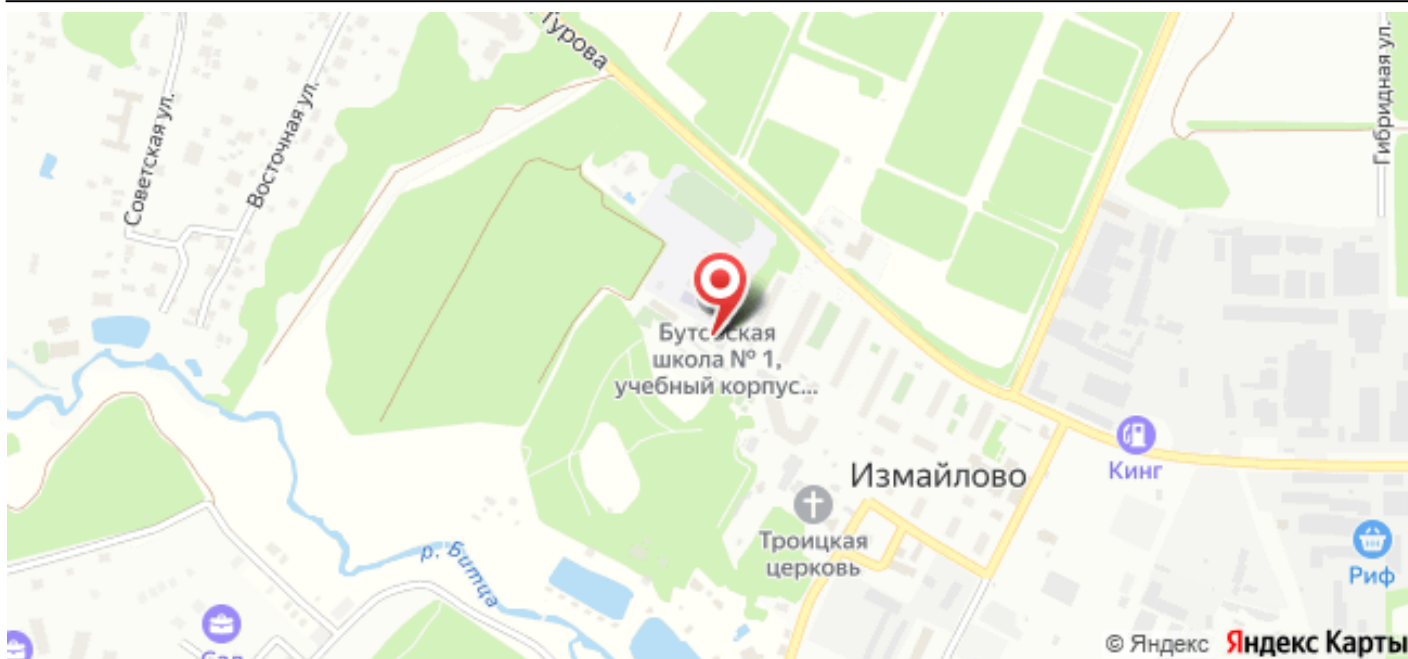
**Сдается помещение свободного назначения
 400 000 рублей**

Коммуникации заведены. + Площадь 300 Потолки 3, 5 метра, + Свободная планировка, + С севера школа, + С востока жилые дома, + С юга лесопарковая зона, + С запада сады, + Своя большая бесплатная парковка + Арендные каникулы на время внутренней отделки. Транспортная доступность: От мкад 1 км. 15 минут м. Пражское, 10 минут м. Аннино, 5 минут мкад Битца-2. Возможно использовать под Ресторан, кафе ,детский сад, пекарню, учебный комплекс и т. д. Здание граничит с лесопарковой зоной. Возможно увеличение мощности .

Возможное
назначение

магазин, кафе/ресторан, банк, салон красоты, аптека, бытовые услуги, бар, представительство, производство, санаторий, свободное назначение, склад, спортивный зал, столовая, стрит ритейл, студия танцев, супермаркет, торговая площадь, торговля, торговое, торговый комплекс, торговый центр, турагенство, услуги, учебный центр, фастфуд, фото студия, частная практика, швейный цех, ювелирный

Тип сделки	Аренда	Минимальный срок аренды	11
Тип недвижимости	Коммерческая	Вход	Отдельный с улицы
Подтип	ПСН	Тип договора	Прямая аренда
Метро	Битца	Тип здания	Нежилое
Путь до метро	На автомобиле	Период оплаты	месяц
Время до метро	3 мин.	Форма налогообложения	УСН
Этаж	1	Электрическая мощность	100 кВт
Этажей	1	Количество мокрых точек	4
Высота потолков	3.5 м.	Отопление	Центральное
Общая площадь	300 м²	Вентиляция	Приточная
Предоплата	1 месяц	Кондиционирование	Нет
Залог	100 %	Пожаротушение	Нет
Срок аренды	длительный срок	Добавлено	2025-10-30 12:40:43
Тип здания	Административное		



Лот 222727



Лот 222727



Лот 222727



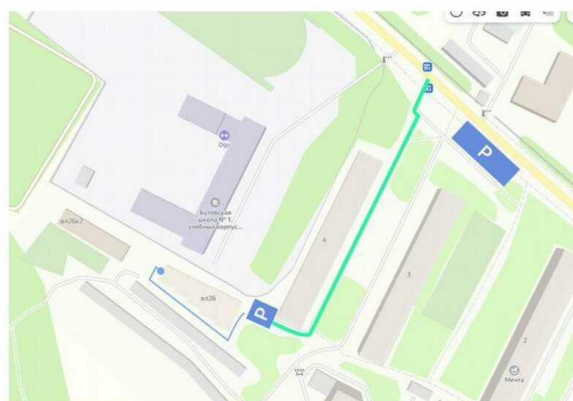
КАК ПРОЙТИ

1 км. от МКАД.

15 минут м. Пражская, 10 мин. м. Аннино, 5 мин. МЦД Битца-2

Проезд вдоль 4 дома, можете
оставить машину там

Далее подойдите к светлому
кирпичному зданию, там будет
асфальтовая тропинка



На карте отметили две удобные парковки 📍

